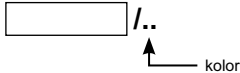


# GNIAZDO ANTENOWE R-TV-SAT PRZELOTOWE

typ AASP/..  
ZAR-SAT10/P

## Oznaczenie produktu



## Zastosowanie

Gniazdo antenowe satelitarne jest przeznaczone do stosowania w antenowych instalacjach zbiorczych lub indywidualnych typu przelotowego i służy do przyłączania odbiorników R i TV oraz odbiorników (tunerów) satelitarnych. Każde gniazdo posiada wejście i wyjście do podłączenia kabla koncentrycznego o impedancji  $75\Omega$ , dzięki czemu gniazda mogą być łączone szeregowo. Dwa porty wyjściowe zgodne z normą IEC i jeden typu „F” umożliwiają podłączenie odbiornika radiowego „R”, odbiornika telewizyjnego „TV” i tunera satelitarnego „SAT”.

**Jednakże do jednego obwodu szeregowego gniazd antenowych R-TV-SAT przelotowych może być podłączony tylko jeden tuner satelitarne.**

ISO 9001:2015 QMS

**KONTAKT SIMON**

43-500 Czechowice-Dziedzice  
ul. Bestwińska 21  
POLSKA  
tel. +48 32 324 63 00  
fax +48 32 215 35 55  
www.kontakt-simon.com.pl  
e-mail: info@kontakt-simon.com.pl

## Dane techniczne

Zakres częstotliwości pracy  
- dla wyjścia SAT:  $950 \pm 2400$  MHz  
- dla wyjścia TV:  $5 \pm 70$  MHz i  $120 \pm 862$  MHz  
- dla wyjścia R:  $88 \pm 108$  MHz

Tłumienność sprzężenia przelotowa

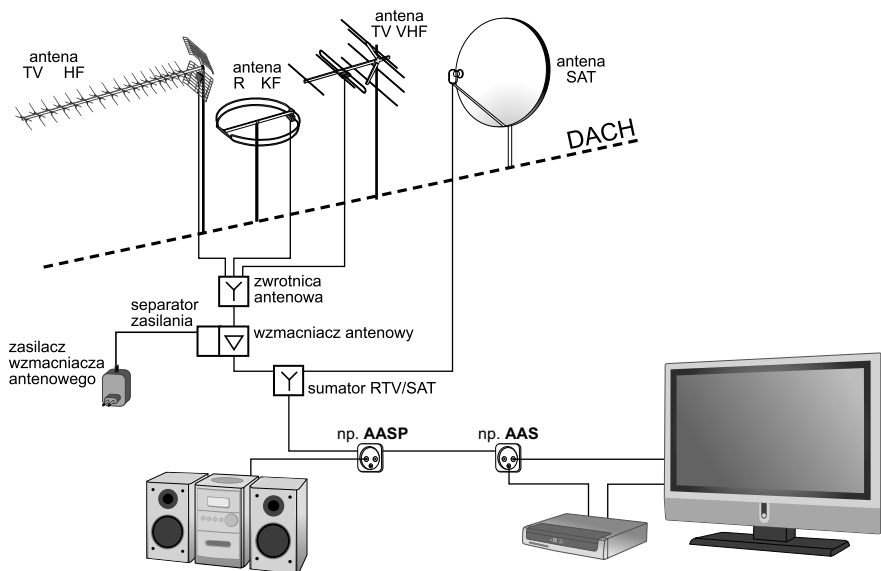
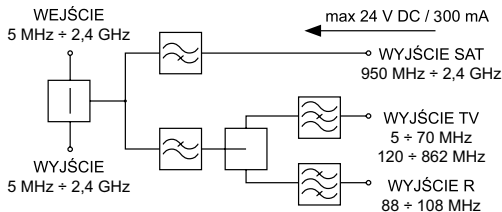
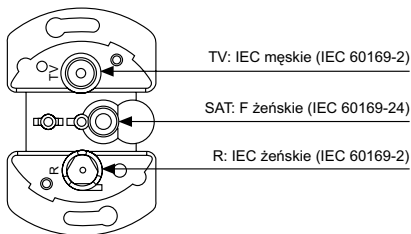
- w zakresie SAT: 7 dB
- w zakresie R, TV: 4 dB

Tłumienność sprzężenia

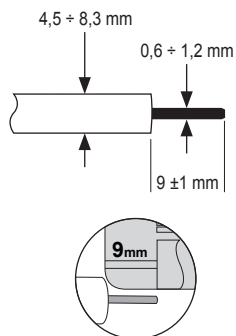
- dla wyjścia SAT: 8 dB
- dla wyjść R, TV: 12 dB

Typ złączy:

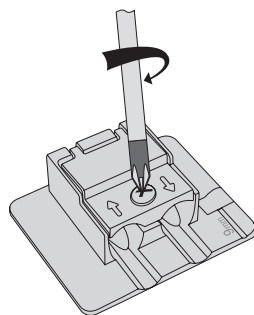
- SAT: gniazdo F
- TV: gniazdo IEC
- R: gniazdo IEC



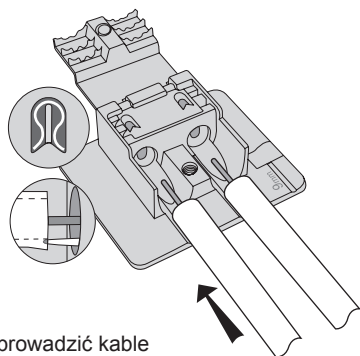
# INSTRUKCJA MONTAŻU



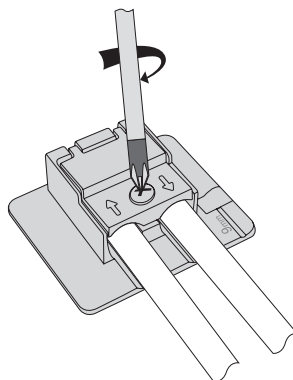
1. Przygotować końcówki kabli koncentrycznych do podłączenia - odizolować przewody wewnętrzne odcinając na tej samej wysokości izolację zewnętrzną, ekran (opłot) oraz izolację wewnętrzną - według znacznika na korpusie.



2. Odkręcić śrubę dociskową. Podłączając kable zwrócić uwagę na kierunki strzałek na pokrywie oznaczające odpowiednio zaciski: wejściowy i wyjściowy.



3. Wprowadzić kable antenowe do zacisków tak, aby ostrze zacisku weszło pomiędzy opłot a izolację zewnętrzną. Należy sprawdzić poprawność wprowadzenia przewodu wewnętrznego do zacisku.



4. Dokręcić śrubę dociskową.

5. Włożyć gniazdo do puszeki instalacyjnej Ø60 mm i zamocować łapkami lub wkrętami mocującymi w zależności od rodzaju puszeki.

6. Nałożyć ramkę i pokrywę na korpus gniazda.